



iEM2000T

iEM2010

Функции

Цифровые счётчики электроэнергии предназначены для суб-учета активной электроэнергии (действующее значение), потреблённой в однофазной сети с распределённой нейтралью или без неё.

iEM2000T

Однофазный счётчик электроэнергии, 40 А, с импульсным выходом.

iEM2000

Однофазный счётчик электроэнергии, 40 А, с дисплеем.

iEM2010

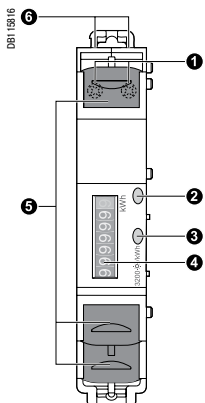
Однофазный счётчик электроэнергии, 40 А, с дисплеем и импульсным выходом.

Каталожные номера

Тип	№ по каталогу	Ном. ток (А)	Напряжение (В пер. тока)	Допуск (В пер. тока)	Ширина (в модулях по 18 мм)
Однофазная электросеть (1L + N)					
iEM2000T	A9MEM2000T	40	230	±20	1
iEM2000	A9MEM2000	40	230	±20	1
iEM2010	A9MEM2010	40	230	±20	1

Основные технические характеристики

	iEM2000T, iEM2000, iEM2010
Класс точности	1
Частота	48/62 Гц
Потребляемая мощность	< 10 ВА
Рабочая температура	От -25 до +55 °С От -25 до +65 °С (32 А)
Подключение через туннельные зажимы	Верхние зажимы: 4 мм ² Нижние зажимы: 10 мм ²
Соответствие стандартам	МЭК 62053-21 / МЭК 61557-12 : - РМД/DD/K55/1 МЭК 62053-21
Пломбируемая крышка винтовых зажимов	Есть



Пример: счётчик установлен между аппаратами коммутации нагрузки

Описание

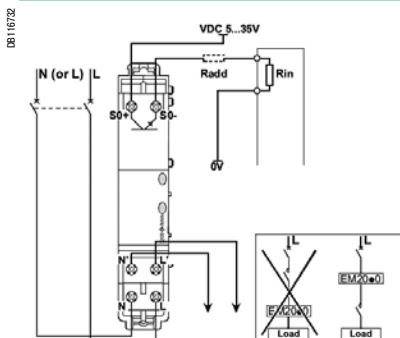
- Импульсный выход для дистанционной передачи импульсов счёта (только iEM2010 и iEM2000T).
- Зелёный светодиодный индикатор включения/отключения прибора или неправильного подключения (состояние: откл.).
- Мигающий жёлтый светодиодный индикатор для проверки точности.
- Дисплей (только для iEM2000 и iEM2010)
- Защитные крышки зажимов и приспособление для опломбирования.
- Отверстия для гребёчатой шинки.

Установка

- Степень защиты передней панели – IP40, корпуса – IP20.
- Монтаж должен выполняться в соответствии с условиями эксплуатации.
- При наружной установке счётчики следует монтировать в оболочке со степенью защиты не менее IP65.

Подключение

Однофазная электросеть



Техническая спецификация

Индивидуальные технические характеристики			
	iEM2000T	iEM2000	iEM2010
Прямое измерение	До 40 А		
Светодиодный индикатор счёта и работы (жёлтый)	3200 миганий на кВт·ч		
Светодиодный индикатор неправильного подключения	Есть		
Предел показаний счётчика	-	999999.9 кВт·ч	999999.9 кВт·ч
Индикация показаний счётчика	-	В кВт·ч, 6+1 разрядов	В кВт·ч, 6+1 разрядов
Дистанционная передача	Через выход с полупроводниковыми реле: - напряжение изоляции СНН: 4 кВ, 50 Гц - макс. 20 мА/35 В пост. тока - 100 импульсов по 120 мс на кВт·ч		